

Yuiコールシステムイメージ

Yuiコールシステムはさまざまな機器との連携で用途に合わせたシステム構築が可能となります。



Yuiコール 機能比較一覧

Yuiコールは大きく3つのタイプがございます。それぞれ機能やサービスが異なりますが、相互に接続・連携が可能です。

	Yui-WD 有线	Yui-CL 無線	既存連携
無線ネットワーク	○	◎	○
PHSコードレス	◎	◎	△
相互通話 (PHS・固定・子機)	◎	△ ※1	△
外線発信 (PHS・固定)	◎	◎	○
子機へ個別呼出	◎	-	◎
グループ呼出 (PHS・固定・子機)	○	-	◎
履歴のPC保存	△	◎	◎
各種センサ接続	◎	◎	◎
カメラドアホン	◎	△ ※2	△ ※2
ネットワークカメラ連動	◎	△ ※2	△ ※2
電気錠システム連動	◎	△ ※2	△ ※2
緊急地震速報連動	◎	○	△ ※2
推奨規模 (子機台数) ※3	小~中規模 ※4	小~中規模 ※4	中~大規模 ※4

※1. PHS 同士間と PHS と固定親機間のみ相互通話が可能。
 ※2. PHS や固定電話機との連動は可能ですが、ナースコールシステムとの連動は制限がある場合がございます。 ※3. 推奨規模とは、機器の性能や導入コストなどを考慮した弊社独自のものです。
 ※4. 小~中規模とは、5床~200床規模。大規模とは概ね200床以上の規模を想定しています。

安全上のご注意

- ご使用の際は、取扱説明書をよくお読みの上、正しくお使いください。
- 本システムは医療機器ではありません。通信機器です。
- 本システムを安全にご利用いただくためには点検が必要です。保守サービスのご利用をおすすめします。

※本カタログ中の会社名、商品名は各社の商標および登録商標です。※本カタログ中の画像は一部イメージであり、また、実際の商品と色、形が異なる場合がございます。※商品は改良のため予告無く仕様変更することがございます。※本カタログに掲載の写真・デザイン・記事の転載・複製を禁じます。

岩崎通信機株式会社(東証一部上場)グループ
株式会社 平和テクノシステム
<http://heiwa-tokai.jp/>

首都圏事業部 〒162-0823 東京都新宿区神楽河岸1-1
 セントラルプラザ6F
 TEL:03-5913-9997(代) FAX:03-5913-9987

関西事業部 〒530-0001 大阪府大阪市北区梅田1-11-4-1700
 大阪駅前第4ビル17階3-1号
 TEL:06-4799-3800(代) FAX:06-4799-3802

本社 〒410-0061 静岡県沼津市北園町3-8
 TEL:055-920-0800(代) FAX:055-920-2500

静岡営業所 〒420-0839 静岡県静岡市葵区鷹匠3-1-20
 サンパレス鷹匠201
 TEL:054-254-1820(代) FAX:054-254-1725

浜松営業所 〒433-8122 静岡県浜松市中区上島7-10-12
 TEL:053-474-5021(代) FAX:053-474-5062

名古屋営業所 〒488-0859 愛知県尾張旭市桜ヶ丘町2-10-109
 TEL:0561-55-5116(代) FAX:0561-55-5117

新登場

小規模からの多機能ナースコール

Yuiコール®

つなぎたい“思い”があります

低価格

拡張性

高機能

簡単

HEIWA
TECHNO SYSTEM

株式会社 平和テクノシステム

新登場 小規模からの多機能ナースコール
Yuiコール

つなぎたい“思い”があります。

「これまでのナースコールでは規模が大きすぎ、予算に合わない。」
「日々変化する介護現場の状況に、柔軟に対応できるシステムが必要だ。」
「素早い対応のため巡回スタッフを直接コールしたい。」
「スタッフ同士や外部スタッフとの連携のため相互通話したい。」
そんなご要望におこたえし『Yuiコール』が誕生しました。



「オール・イン・ワン」

だから 低コスト
だから 使いやすい
そして 高機能。

Yui コールは、「ナースコール」、「PHS コードレス」、「業務用電話」のシステムが一体となった、新しいナースコールシステムです。
3つのシステムの一体化により、これまでにない「低コスト」を実現。「高い拡張性」や「配線の無線化」により、多彩なニーズに柔軟に対応いたします。



Yui コールシステムの多彩なタイプ

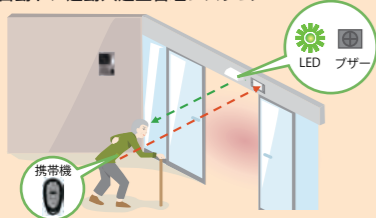
Yui コールのシステムは、「総合型」、「簡易型」、「映像型」、「無線型」など規模や用途にあわせ選択ができ、組み合わせることもできます。「既存ナースコールとの接続」や「さまざまな機器・サービスとの連携」ができ、多彩なニーズに対応いたします。

+ 拡張 System

Yui コールは、さまざまなシステムとの連携で業務をサポートします。

入退室管理システム

自動ドア連動入退室管理システム



電気錠連動入退室管理システム



各種センサーとの連動



緊急地震速報連動システム



防災システム



監視カメラシステム



Yuiコールシステム制御装置

Yui-WD 有線 Type

— 相互通話可能 —

相互通話



有線接続は親機と子機間の「相互通話」が可能。また、スタッフの PHS 同士や、事務室の多機能表示機とも相互通話ができます。さらに、PHS、多機能表示機から「外線発信」も可能。

コールをスタッフ PHS やスタッフルームをはじめ、館内すべての表示装置へ通知。それぞれが相互に通話も可能なタイプ。ディスプレイに部屋番号と通知内容を表示するとともに呼出音でお知らせします。有線型通話押しボタンなど呼出装置を各部屋に設置し、居室との直接通話が可能です。設定により、PHS から外線発信もできるため、外部スタッフとの連携もスムーズに行うことができます。



無線ペンダントや映像確認もできる

無線ペンダント付きの呼出し装置やカメラ付の呼出しボタンなど、場所や用途、状況に合わせた呼出し装置を接続することができます。



Yui-CL 無線 Type

— 低コスト無線システム —

無線呼出



無線方式の採用により、柔軟で発展性のあるネットワークが低コストで可能。増床やレイアウト変更など、環境の変化へ対応がしやすいシステムです。

無線式押しボタンからの通報をスタッフ PHS やセンター内の多機能表示機に通知します。PHS 端末は PHS 同士だけでなく多機能表示機との内線通話ができ、設定により外線発信も可能なので、職員間の連携アップがはかれます。居室内に放送装置を配置すれば、居室との相互通話も可能。



既存ナースコールシステム制御装置



既存ナースコールとの連携

— ハンディ・大規模対応 —

既存のナースコールと連携ができます。たとえば PHS システムの追加で巡回中のスタッフを既存ナースコールから呼び出せます。

これまでのナースコールに Yui コールシステム（「PHS コードレス」、「緊急地震速報連動システム」、「防災システム」、「監視システム」）や電気錠による「入退室管理システム」などのシステムを拡張することができます。

古くなった「既存ナースコールシステム」や「電話設備」を片方ずつリニューアルすることができますので、予算計画にあわせ段階的に設備の更新が行えます。

Yuiコールの通知方法

Yui コールなら、担当者への直接通報やスタッフ間の連携など、さまざまな方法で通知ができます。



表示機（親機）への通知



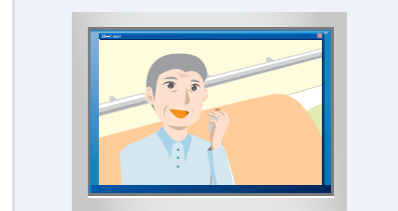
呼出部屋番号を液晶画面に表示します。固定電話や PHS との通話も可能。外線発信や転送もできます。

PHS コードレスへの通知



呼出部屋番号を PHS の液晶画面に表示します。PHS なので他の PHS や多機能表示機（親機）との通話も可能。

カメラドアホンからの画像確認



入口へは「カメラドアホン」として訪問者を、居室内では「カメラ付き呼びだしボタン」としてコールしてきた入居者の状態を PC で確認することができます。

※画像はイメージです。

構成機器・端末

各種押しボタン (子機)

呼出押しボタン(子機)はレイアウトフリーの無線型や相互通話が可能な有線型の2タイプ

有線通話型押しボタン 双方通話

相互通話が可能なスタイリッシュな押しボタン
巡回スタッフのPHS端末とも相互通話が可能



有線型Yuiコールシステム「Yui-WD」で使用する有線型押しボタン。
押しボタンからの通報を各機器へ通知するだけでなく、事務所をはじめ巡回職員のPHSにも呼び出しが可能。
相互通話が可能なので、きめ細やかなサービスに対応いたします。

無線型押しボタン バッテリー残通知

無線方式の無線型押しボタン
バッテリー駆動でレイアウト変更も簡単



無線型Yuiケアコールシステム「Yui-CL」で使用する無線型押しボタン。
配線不要なので工事は不要、簡単に移動が可能です。
機器のバッテリー切れの不安も、バッテリー切れ通知機能で安心。



カメラ付き呼出しボタン (カメラドアホン) 映像確認

状態を映像で確認できるコールシステム

本体前面のカメラでコールしてきた入居者の状態をビジュアルで確認することができます。
映像の確認は専用ソフト「DR-Viewer」で可能。普段はコンパクトにタスクトレイに格納してありますが、コールがあるとポップアップして通知します。
出入り口に設置できるカメラドアホンタイプもあります。

DR-Viewer



※イメージ画像

有線通話型呼出し装置 無線ペンダント対応

NTTシルバーホンあんしんSV 簡易型緊急通報装置



無線ペンダントからの呼出にも対応
相互通話も可能な有線式押しボタン装置

前面の大きなボタンのワンタッチ呼出により簡単に相互通話が可能。さらに無線ペンダント型呼出装置や各種センサーとも連動できるので、柔軟な使い方に対応できます。
各社スマートフォンへの呼出も可能です。



無線ペンダント型呼出装置



シルバーホン専用の無線呼出し装置。
見通し約50mの送信距離、簡易防水仕様なので浴室内での使用も可能です。

※NTT社商品

各種表示機 (親機)

親機は電話機能付の多機能表示機や呼出表示盤
PHSコードレスにも呼出表示が可能

多機能表示機 相互通話・外線発信可能

呼出内容を液晶画面に表示。
巡回中のスタッフPHSや客室との相互通話も可能
電話機能で外線との通話もできる1台3役

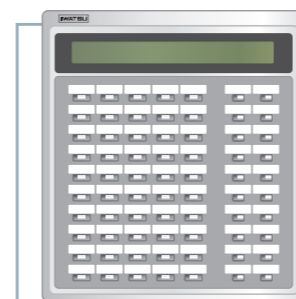
ナースコールシステムの親機として、子機からの呼び出しをディスプレイに表示。有線型Yuiコールシステム「Yui-WD」なら相互通話も可能。
スタッフルームや倉庫、事務室等に設置。外線発信や内線、転送もできる多機能表示機です。

優れた拡張性、多機能表示機の機能

- バックライト採用により、暗い場所でも鮮明に表示させることができます。
- 部屋に設置された押しボタン子機からの呼出しを表示できます。



ホワイトモデル



呼出表示機

多くの情報が表示できる呼出表示機
多機能表示機との連携で発信も可能

簡易型表示盤としても機能するコンパクトな呼出表示機。各居室からの呼出しを表示・確認することができます。



無線型表示機

ブラックモデル

PHS(コードレスホン) 相互通話・外線発信可能

PHS同士や多機能表示機との相互通話、外線発信も可能
スタッフ間の連携がスピーディ

用途に合わせて、様々な機能を登録しワンタッチ操作
暗い場所でも鮮明な表示ができるディスプレイ
業界初スピーカー機能付きで、通話中の声を回りに流すことも可能。

持ち出しできるコードレス端末

au E05SH

送迎車の運転手など
外出するスタッフとの連携に
雨や落下にも強いPHS
(IPX5/IPX7相当の防水性能)

- 外出先では携帯として、施設内では内線電話として利用可能。
※別途回線契約が必要です。



防水型

ブラック

シルバー

廊下灯・他

明るく分かりやすい
すっきりとしたデザイン

押しボタンに反応する表示灯。
スタイリッシュなデザイン。



集合表示灯
(大部屋用)

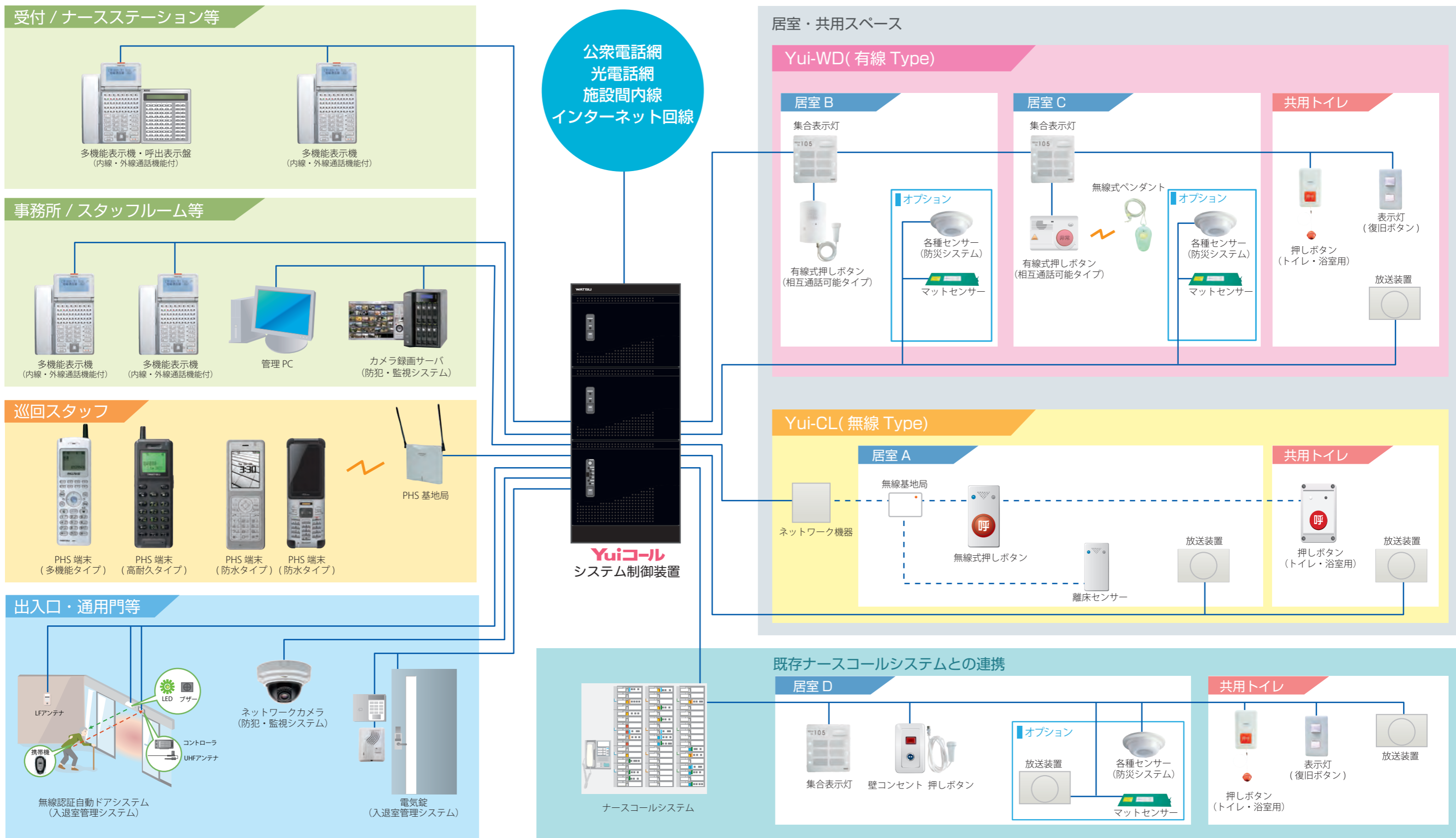


個別表示灯
(個室用)



表示灯
(解除ボタン付)

システム構成例 (系統図)



※接続については簡略化しており、実際の接続と異なる場合がございます。また、画像はイメージです。

関連商品・サービス一覧

ステーション機器



Yui コール制御装置

電話機能・ナースコール機能・コードレス機能を備え、拡張性を兼ねそなえた「オールインワン交換機」

型式	IX-CME-N	IX-CME-N + IX-EXPME1-N
寸法 (W×H×Dmm)	500×430×315	790×430×315



PC (サーバ)

「呼出履歴の管理」や「ネットワークカメラの操作、録画データの閲覧」等



デジタル多機能表示機 (内線・外線通話機能付)

コールを表示しハンディ子機の呼出や内線・外線通話可能な多機能表示機

型式	IX-24KT-N(WHT)
寸法 (W×H×Dmm)	183×88×245
型式	IX-24KT-N(BLK)
寸法 (W×H×Dmm)	183×88×245



呼出表示盤

簡易型表示盤としても機能するコンパクトな表示装置

型式	IX-DSS-E(WHT)
寸法 (W×H×Dmm)	199×219×56



単独電話機

ワンタッチで受付に呼び出しすることができるスタイリッシュな単独電話機

型式	JACOB JENSEN T-3
寸法 (W×H×Dmm)	135×94×198



無線多機能表示機 (内線・外線通話機能付)

卓上型コードレスで使い勝手抜群!! 配線不要なワイヤレス多機能表示機

型式	DC-KTL2
寸法 (W×H×Dmm)	186×88×245



PHS 端末 (多機能タイプ)

多機能ボタンで転送や外線通話も可能な多機能ハンディ PHS 端末

型式	DC-PS7(S)
寸法 (W×H×Dmm)	45×140×20.5
型式	DC-PS7(B)
寸法 (W×H×Dmm)	45×140×20.5



PHS 端末 (防雨高耐性タイプ)

水に濡れても大丈夫な防雨タイプのハンディ端末。落下にも強いタフ設計

型式	DC-PC8
寸法 (W×H×Dmm)	48×135×22.5

各種オプション (インカム、ヘッドセット)



PHS 端末 (防水高耐性タイプ)

水場でも安全に使用できる防水コードレス。浴室や水場回りでの使用に最適。4 隅のプロテクターにより落下への耐久性も強い

型式	E05SH
寸法 (W×H×Dmm)	48×138×16.7



PHS 端末 (防水タイプ)

水場でも安全に使用できる防水コードレス。浴室や水場回りでの使用に最適

型式	WX330J
寸法 (W×H×Dmm)	44×125×11.5

共用部 / その他機器



集合表示灯

表示が分かりやすく、使いやすさを追求した廊下灯



表示灯

ナースコールが押されたことをしっかりと表示

型式	H2-1A
----	-------



表示灯 (復旧ボタン付)

復旧ボタンのついた廊下表示灯

型式	NAKK03
----	--------



トイレ・浴室用スイッチ

水場用押しボタン トイレ・浴室などに

型式	WS65771
----	---------

居室用機器



有線通話型 呼出スイッチ (双方通話対応)

有線押しボタン (双方通話が可能)

型式	H-DDPH
----	--------



有線通話型 呼出スイッチ (双方通話対応)

有線押しボタン (双方通話が可能) ブラック仕様もございます

型式	DDPH (BE1)
----	------------



カメラ内蔵 呼出スイッチ (双方通話対応)

カメラで画像確認できる有線押しボタン (双方通話が可能)

型式	H-DR1010
----	----------



カメラドアホン (双方通話対応)

専用 PC ソフトで画像確認できるカメラ内蔵ドアホン

型式	DR1010
----	--------



有線通話型 呼出スイッチ (双方通話対応)

本体で相互通話が可能 首から下げて移動できる無線ペンダント型押しボタン対応

NTT 社製品



握りボタンスイッチ

白を基調とし、清潔感を出した有線型握り押しボタン

型式	WTF4409W
----	----------

各種センサー

生活リズムセンサーや防災センサー、マットセンサーや離床センサーなど各種センサーを接続して防災対策や徘徊を防止



人感センサー



マットセンサー



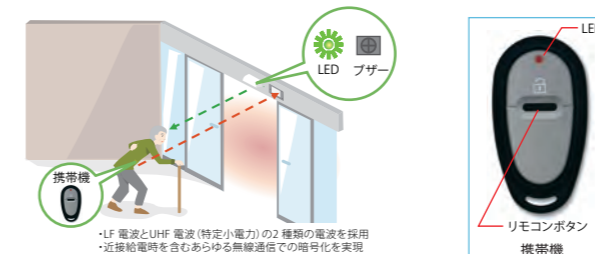
離床センサー

オプション機器・システム

入退室管理システム

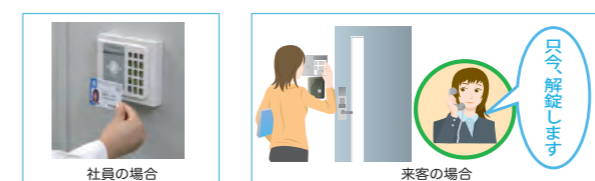
自動ドア運動入退室管理システム

自動ドア業界初! 「音と光で認証を確認」しハンズフリーで通行の可否を管理できる「無線認証システム」。Yui コールとの連動で防犯・徘徊防止対策。



電気錠連動入退室管理システム

社員の場合 ID カードで自動開閉。来客の場合にはカメラドアホンやネットワークカメラなどで相手を確認し、事務所の電話機から電気錠を手動で解錠できます。



防犯・監視カメラシステム

時間外に人が通った場合、カメラが録画を開始。子機にメッセージを送信することもできます。

Web カメラ



ASP サービスの「撮るネット」なら、録画サーバは不要。ネットワークカメラとインターネット環境だけでネットワーク経由の映像監視や防犯録画が可能です。

緊急地震速報

気象庁が配信する「高度利用者向け緊急地震速報」を利用した速報システムと連動。速報を受信すると事務所の固定電話やスタッフ用 PHS に通知することができます。



停電対策

Yui コールは、短時間の停電からシステムを守るよう、内部バッテリーを装備しています。外部バッテリー (無停電電源装置 (UPS) 等) を接続することで、さらに長時間の停電対策も安価に行うことが可能です。



※掲載されている写真はイメージです。実際の商品と異なる場合がございます。